

# Power UV-A Portable LED Black Light

## BD-70L

- Power UV LED LAMP
- White LED LAMP
- UV LED LAMP 자외선강도  
38cm : 8,000  $\mu\text{W}/\text{cm}^2$  이상
- UV LED 를 사용 대기시간 없이 POWER ON과 동시에 강력한 자외선이 출력 신속한검사 가능
- 냉각 시스템을 적용 장시간 사용시에도 자외선강도가 일정하게 유지됨
- UV LAMP와 WHITE LAMP 2가지 모드로 선택가능
- FPI와 MPI에 대한 ASTM의 UV-A의 강도와 파장을 충족



### 제품 사양

전원 / 주파수	100~220V 50/60Hz		
LED 전원 (SMPS)	DC 12V 800mA		
소 비 전 력	12W		
UV LAMP	3W 3EA (365nm)	자외선 강도	38cm : 8,000 $\mu\text{W}/\text{cm}^2$ 이상
	LENS : 21.6 X 21.6mm (10°)		
WHITE LAMP	3W 1EA	조 도	38cm : 4,000 Lux 이상
	LENS : 20 Ø (10°)		
Viewing window	72 Ø		
무 게	750g		
크 기	160 (L) X 235 (H) X 110(W)mm		



**경도양행(주)**  
KYUNGDO ENTERPRISE CO.,LTD.

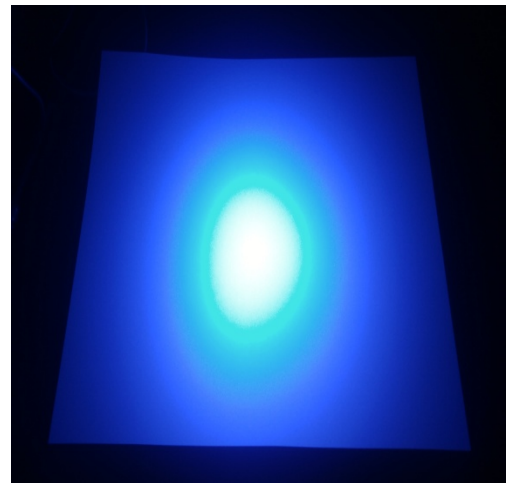
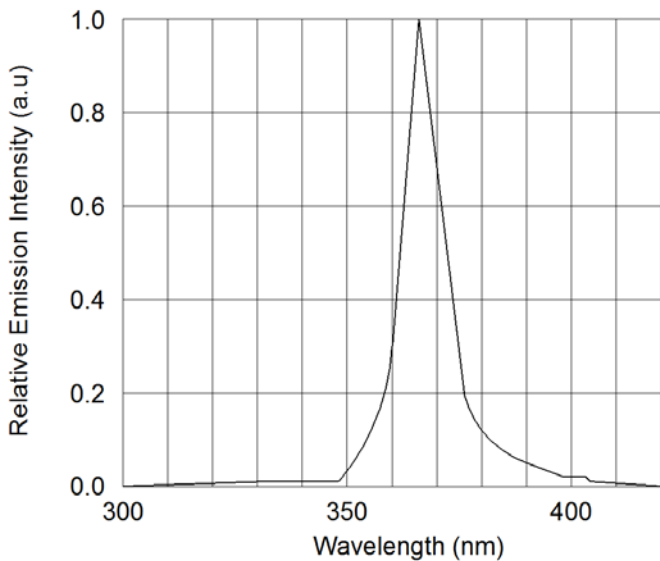
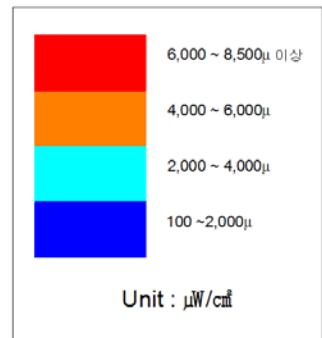
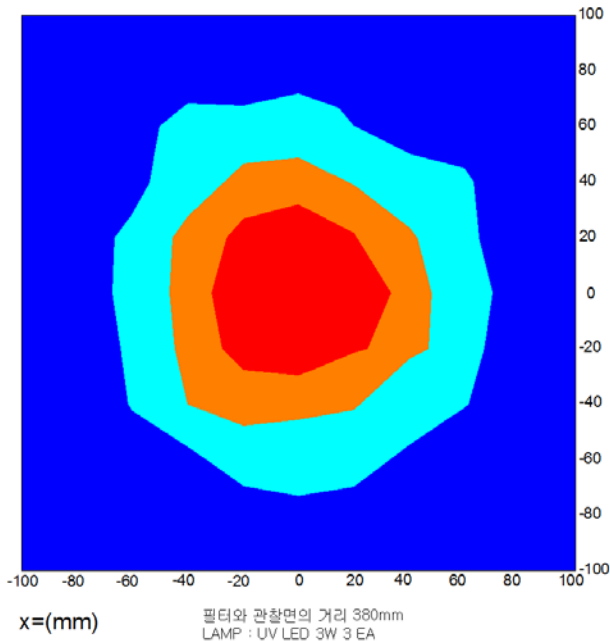
135-916 서울특별시 강남구 역삼동 봉은사로 50길 45

Tel. 82-2-555-7005 Fax. 82-2-555-6005

[www.kdndt.com](http://www.kdndt.com)

# Technical Date BL-8000P2

## • UV-A 자외선 분포도



# Power UV-A Portable LED Black Light

## BD-70L

- Power UV LED LAMP
- White LED LAMP
- UV Intensity of UV LED LAMP  
At 38cm : 8,000  $\mu\text{W}/\text{cm}^2$  Over
- Available to select the mode both UV Lamp and White Lamp
- Built-in fan keeps the lamp cooling to maintain optimum UV-A intensity.
- Compliance with ASTM UV-A intensity and wavelength specifications for FPI and MPI
- Strong UV out-put when the power turns on without waiting and No Need Warming up time.



### Features

Power Source	100~220V 50/60Hz		
LED Power	DC 12V 800mA		
Power Consumption	12W		
UV LAMP	3W 3EA (365nm)	Ultraviolet intensity	38cm : 8,000 $\mu\text{W}/\text{cm}^2$ 이상
	LENS : 21.6 X 21.6mm (10°)		
WHITE LAMP	3W 1EA	illumination	38cm : 4,000 Lux 이상
	LENS : 20 Ø (10°)		
Viewing window	72 Ø		
Weight	750g		
Dimensions	160 (L) X 235 (H) X 110(W)mm		



135-916 서울특별시 강남구 역삼동 봉은사로 50길 45

Tel. 82-2-555-7005 Fax. 82-2-555-6005

[www.kdndt.com](http://www.kdndt.com)

# Technical Date BL-8000P2

## • BEAM IRRADIANCE PROFILE AT 15" (38cm)

